

Schräg-Raffstoren



Schräg-Raffstoren



- 1 Blende
- 2 Oberschiene
- 3 Aufzugsband
- 4 Lamelle
- 5 Seitenführung
- 6 Lamellenführung
- 7 Unterschiene

WAREMA Schräg-Raffstoren sind für fast alle asymmetrischen Fenster einsetzbar, welche in der modernen Architektur nicht mehr wegzudenken sind.

WAREMA Schräg-Raffstoren passen sich optisch unseren anderen Raffstoretypen an und es entsteht ein einheitliches Erscheinungsbild.

Blende
Gekantete Blenden in verschiedenen Farben und Formen, dem Winkel der Oberschiene angepasst.

Oberschiene
Oberschiene aus stranggepresstem Aluminium. Dadurch kein Rosten, Knicken oder Verdrehen möglich. Mit Elektroantrieb, Speziallager und Aufnahmen für die Seitenführung.

Aufzugsband
Nur 2 Aufzugsbänder in witterungsbeständiger Ausführung pro Behang. Unauffällige 6mm breit, mit 1000 N Reißfestigkeit.

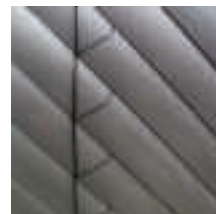
Lamellen
80 mm breite, kantenlackierte Flachlamellen. Die Aufzugsband- und Führungsstanzungen sind mit Kunststoffösen ausgekleidet, um Abrieb und Verschleiß auf ein Minimum zu reduzieren.

Verbindung Lamelle/Leiterband mittels Spezialstanzung für minimalen Lichteinfall.

Seitenführung
Seitenführung durch 6 mm Edelstahlstab, oder mittels kunststoffummanteltem VA-Spannseil mit Spezial-Federabspannung für optimale Seilspannung.

Lamellenführung
Lamellenführung in der Unterschiene mittels gleitgelagerten, volldrehbaren Spezialnippeln.

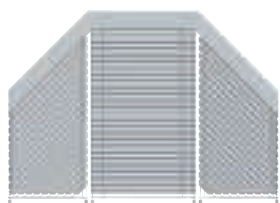
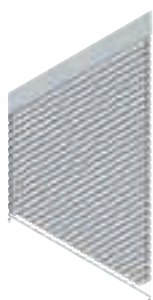
Unterschiene
Teleskopunterschiene schwenkt bei Lamellenwendung nicht mit, um ein einheitliches Erscheinungsbild mit Standardraffstoren zu erhalten.



Spezialstanzungen für minimalen Lichteinfall



Lamellen- und Stegbandbefestigung an der Unterschiene



Einige Anwendungsmöglichkeiten von Vielen

Die verschiedenen Behänge sind untereinander kombinierbar! – Unsere Fachhändler beraten Sie gerne!

Baugrenzwerte

Neigung der ¹⁾ Oberschiene	Max. Breite ¹⁾ (b)	Min. Breite (b)	Max. Höhe lange Seite (c)	Min. Höhe kurze Seite (a)	Max. Behangfläche	Lamellenbreite (mm)	Bedienung
5° - 45 °	182 cm- 251 cm	70 cm - 75 cm	370 cm	18 cm	7m ²	80	Schalter

¹⁾ Die Maximal- und Minimalbreiten stehen in Abhängigkeit zur Oberschienenneigung.
Behangfläche = ((a+b)/2)×b